



Le ST-MICHEL

appartements contemporains

3250, HENRI-BOURASSA EST, MONTRÉAL-NORD

À LOUER
DÈS MAINTENANT

pour occupation le 1^{er} juillet 2026

VISITEZ NOTRE SITE WEB

www.lesaintmichel.ca

438-375-4329

info@lesaintmichel.ca



Les Immeubles Almigra 2 Inc.
Almigra Real Estate 2 Inc.



Le ST-MICHEL






appartements contemporains

3250, HENRI-BOURASSA EST, MONTRÉAL-NORD



Le ST-MICHEL est situé dans l'arrondissement de Montréal-Nord, au coin du boulevard Henri-Bourassa et le boulevard Saint-Michel. Son emplacement permet l'accès au parc linéaire longeant la Rivière des Prairies et à la piste cyclable tout en permettant d'accomplir une majorité des emplettes domestiques à pied. Il s'agit donc d'un coin urbain qui offre à la fois les avantages de la ville tout en s'ouvrant sur la nature à seulement quelques minutes de marche.

+ **Le secteur** offre une proximité à divers services, institutions, espaces verts ainsi qu'une diversité d'option de transport en commun.



Transport en commun

-  Le boulevard Henri-Bourassa est desservi par les services d'autobus menant au service du métro.
-  11 minutes de la gare Saint-Michel (gare du Réseau de transport métropolitain).
-  Tout près du service rapide par autobus (SRB) sur le boulevard Pie-IX, offrant un service entre l'est de Laval et Montréal.
-  À un coin de rue de la piste cyclable longeant la Rivière des Prairies.
-  Accès rapide aux grandes artères routières.



Écoles

-  À moins de 10 minutes de marche de l'école Marie-Clarac, accueillant des élèves du préscolaire jusqu'au secondaire en plus d'offrir un service de garderie.
-  D'autres écoles primaires, secondaires, collégiales et universitaires sont présentes ou facilement accessibles via le transport en commun.



Hôpitaux

-  À 10 minutes de marche de l'hôpital Marie-Clarac.
-  Secteur aussi desservi par les hopitaux Fleury, Maisonneuve-Rosemont et Santa Cabrini, tous accessibles par le réseau de transport en commun ou à quelques minutes en voiture.

Parcs et loisirs

-  À proximité du parc Pilon, lieu privilégié pour se détendre, profiter des attraits de la nature ou pratiquer des loisirs en plein air.
-  Accès rapide à la bande riveraine de la Rivière des Prairies, Belvédère du barrage et au Parc-nature de l'Île-de-la-Visitation, pour profiter des activités en été comme en hiver, tels la marche, la course à pied, la bicyclette, la pêche et le ski de fond.

Secteur commercial

-  À proximité de plusieurs commerces, dont des épiceries et magasins spécialisés, comme Euromarché, pour faciliter vos courses quotidiennes.
-  Le lieu offre une variété de services commerciaux, incluant des pharmacies, des restaurants tel que Chez Ma Tante, et des dépanneurs, assurant ainsi une grande commodité pour les résidents.



Le ST-MICHEL

appartements contemporains

3250, HENRI-BOURASSA EST, MONTRÉAL-NORD

Le ST-MICHEL comporte 50 logements contemporains se déployant sur 6 niveaux d'habitation comme suit :

+ Rez-de-chaussée : 5 unités + Étages 2, 3, 4, 5 et 6 : 9 unités / étage

+ Le bâtiment bénéficie des caractéristiques suivantes :

- ▶ Une structure en béton armé ;
- ▶ Un parement de briques ;
- ▶ Des fenêtres à battant avec moustiquaire dans chaque pièce de vie ;
- ▶ Un ascenseur ;
- ▶ Un accès sécurisé par système de puce électronique ;
- ▶ Un système de communication avec caméra dans chaque appartement, relié à l'entrée principale ;
- ▶ Des caméras de sécurité dans les aires communes ;
- ▶ Un système de gicleurs et de détection d'incendie ;
- ▶ Un système de ventilation et de récupération de chaleur ;
- ▶ Un système de détection de monoxyde de carbone dans le garage du stationnement ;
- ▶ Salle polyvalente disponible pour rencontre familiales, réunions, etc
- ▶ Une chute à déchets à tous les étages ;
- ▶ Des cases de stationnement intérieur disponibles en supplément ;
- ▶ Des cases de stationnement intérieur avec borne de recharge pour voiture électrique disponibles ;
- ▶ Case de stationnement réservée au service d'autopartage Communauto
- ▶ Des stationnements à bicyclette commun au sous-sol ;
- ▶ Des casiers de rangement auxiliaires au sous-sol et au rez-de-chaussée ;
- ▶ Des logements adaptables : facilement adaptables aux besoins des personnes à mobilité réduite ;
- ▶ Des logements universellement accessibles : adaptés aux besoins des personnes à mobilité réduite ;
- ▶ Réduction des gaz à effet de serre (GES) ;
- ▶ Réduction de la consommation énergétique.

+ Les logements proposés sont de style contemporain offrant des typologies studio, une chambre à coucher (3 1/2), à deux chambres à coucher (4 1/2) ou à trois chambres à coucher (5 1/2) allant de 482 pi.ca à 1073 pi.ca, et se caractérisant par :

- ▶ Hauteur libre des plafonds varie entre 9'-11" au rez-de-chaussée, 8'-5" du 2ème aux 5ème étages et 10'-3" au 6ème étage (sauf retombées) ;
- ▶ Pré-câblage pour téléphonie et câblodistribution dans chaque unité ;
- ▶ Air climatisé individuel par logement, économe en énergie ;
- ▶ Plinthes électriques auxiliaires avec thermostat électronique dans chaque pièce ;
- ▶ Échangeur d'air ;
- ▶ Chauffe-eau individuel dans chaque logement ;
- ▶ Grands balcons et loggias avec garde-corps vitré ;
- ▶ Salle de bain munie de vanité, de comptoir en quartz, lingerie, miroir et plancher en céramique ;
- ▶ Cuisine munie de tiroirs et cabinets avec fermeture douce, de comptoir en quartz, îlots dans certaines unités, ainsi que des électroménagers finis en acier inoxydable
- ▶ **Inclus les appareils électroménagers neuf suivants:**

+ Réfrigérateur + Cuisinière¹ + Lave-vaisselle + Laveuse + Sécheuse +Hotte

¹Dans les unités universellement accessibles/adaptables la cuisinière est remplacée par un four encastré et une plaque de cuisson.



Le ST-MICHEL

appartements contemporains

3250, HENRI-BOURASSA EST, MONTRÉAL-NORD

+ UNITÉ TYPE A1

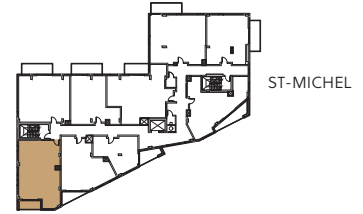
3 CHAMBRES

LOYER MENSUEL À PARTIR DE
2 099\$

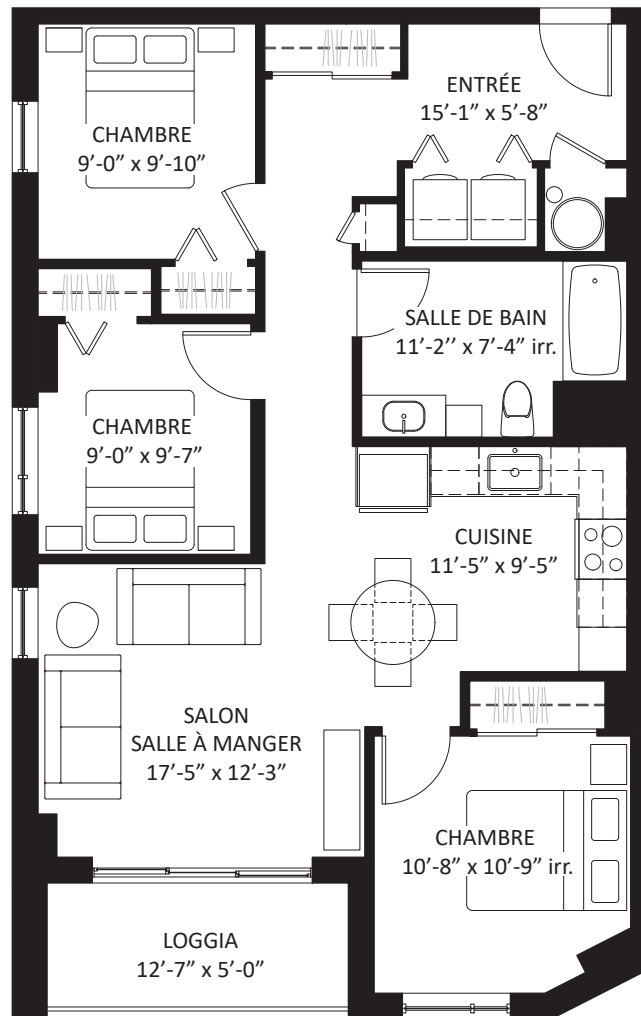
+/-993 p.ca + loggia 63 p.ca

ÉTAGE: 2, 3, 4, 5, 6

UNITÉS: 207 / 307 / 407 / 507 / 607



HENRI-BOURASSA EST



GARDE-CORPS-VITRÉ



Les Immeubles Almigra 2 Inc.
Almigra Real Estate 2 Inc.

438-375-4329

info@lesaintmichel.ca
www.lesaintmichel.ca

LE PROMOTEUR SE RÉSERVE LE DROIT DE FAIRE LES MODIFICATIONS QU'IL JUGE NÉCESSAIRES. LES DIMENSIONS ET SUPERFICIES "TEL QUE CONSTRUIT" PEUVENT VARIER DE CELLES INDICUÉES. LES DIMENSIONS LINÉAIRES INDICUÉES SONT CALCULÉES D'UN MUR INTÉRIEUR À UN AUTRE. LES SUPERFICIES INDICUÉES SONT CALCULÉES DE LA FACE EXTÉRIEURE DES MURS EXTÉRIEURS, AU CENTRE DES CLOISONS MITOYENNES ET À LA FACE INTÉRIEURE DES CLOISONS DES CORRIDORS. LE LOYER N'EST PAS CALCULÉ EN FONCTION DU NOMBRE DE PIEDS CARRÉS.



Le ST-MICHEL

appartements contemporains

3250, HENRI-BOURASSA EST, MONTRÉAL-NORD

+ UNITÉ TYPE B1

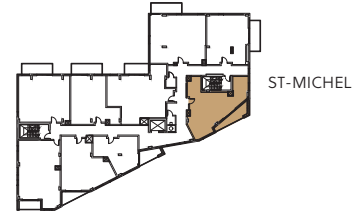
2 CHAMBRES

LOYER MENSUEL À PARTIR DE
1 729\$

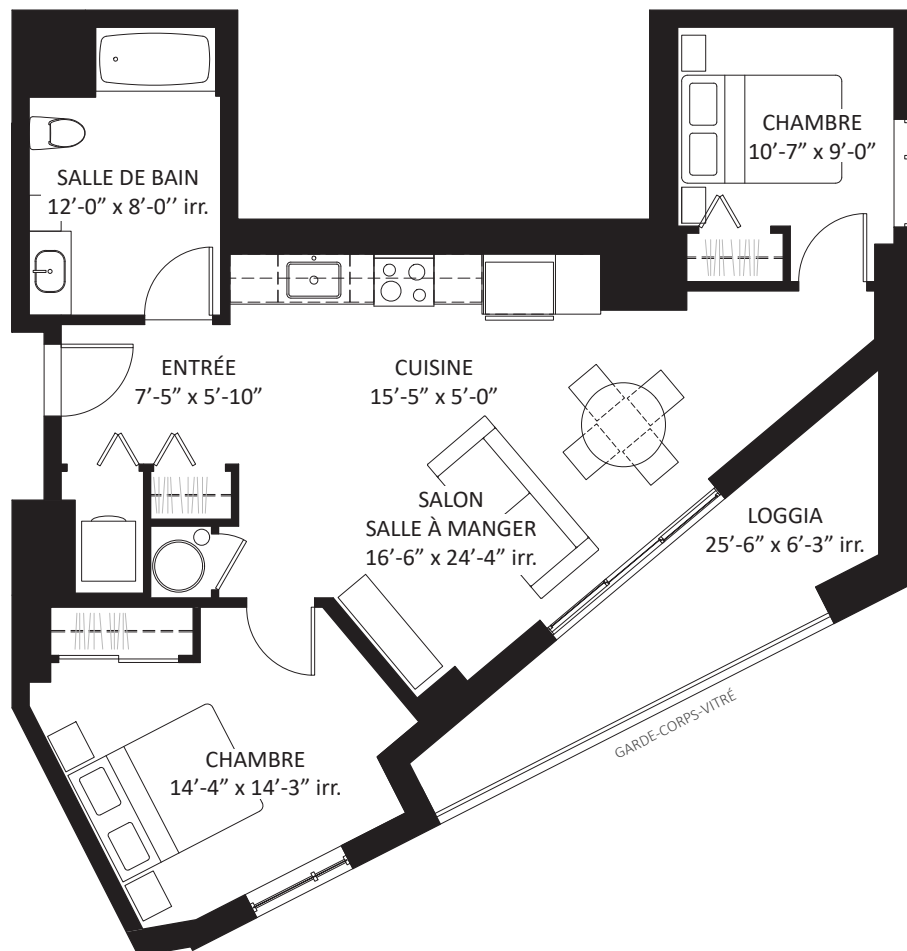
+/-829 p.ca + loggia 107 p.ca

ÉTAGE: 3, 4, 5

UNITÉS: 301 / 401 / 501



HENRI-BOURASSA EST



Les Immeubles Almigra 2 Inc.
Almigra Real Estate 2 Inc.

438-375-4329

info@lesaintmichel.ca
www.lesaintmichel.ca

LE PROMOTEUR SE RÉSERVE LE DROIT DE FAIRE LES MODIFICATIONS QU'IL JUGE NÉCESSAIRES. LES DIMENSIONS ET SUPERFICIES "TEL QUE CONSTRUIT" PEUVENT VARIER DE CELLES INDICUÉES. LES DIMENSIONS LINÉAIRES INDICUÉES SONT CALCULÉES D'UN MUR INTÉRIEUR À UN AUTRE. LES SUPERFICIES INDICUÉES SONT CALCULÉES DE LA FACE EXTÉRIEURE DES MURS EXTÉRIEURS, AU CENTRE DES CLOISONS MITOYENNES ET À LA FACE INTÉRIEURE DES CLOISONS DES CORRIDORS. LE LOYER N'EST PAS CALCULÉ EN FONCTION DU NOMBRE DE PIEDS CARRÉS.



Le ST-MICHEL

appartements contemporains

3250, HENRI-BOURASSA EST, MONTRÉAL-NORD

+ UNITÉ TYPE B2

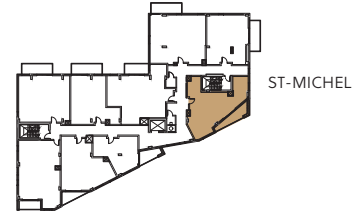
2 CHAMBRES

LOYER MENSUEL À PARTIR DE
1 699\$

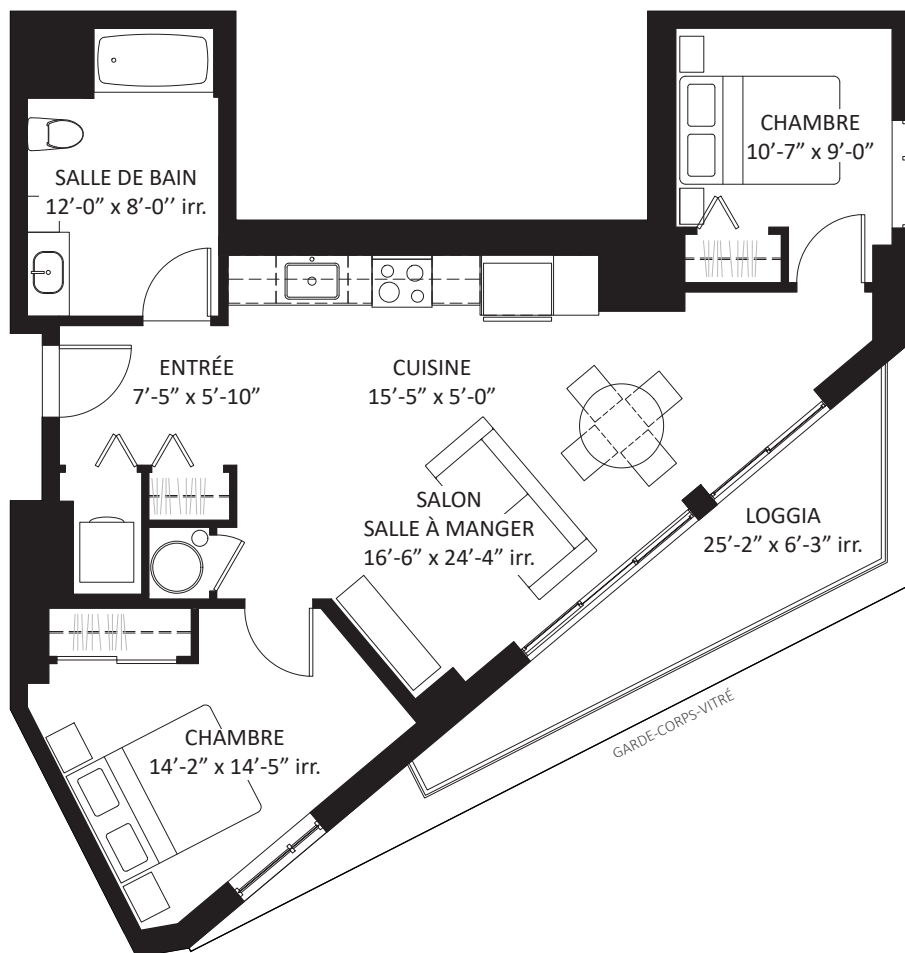
+/-811 p.ca + toit terrasse 100 p.ca

ÉTAGE: 6

UNITÉ: 601



HENRI-BOURASSA EST



Les Immeubles Almigra 2 Inc.
Almigra Real Estate 2 Inc.

438-375-4329

info@lesaintmichel.ca
www.lesaintmichel.ca

LE PROMOTEUR SE RÉSERVE LE DROIT DE FAIRE LES MODIFICATIONS QU'IL JUGE NÉCESSAIRES. LES DIMENSIONS ET SUPERFICIES "TEL QUE CONSTRUIT" PEUVENT VARIER DE CELLES INDICUÉES. LES DIMENSIONS LINÉAIRES INDICUÉES SONT CALCULÉES D'UN MUR INTÉRIEUR À UN AUTRE. LES SUPERFICIES INDICUÉES SONT CALCULÉES DE LA FACE EXTÉRIEURE DES MURS EXTÉRIEURS, AU CENTRE DES CLOISONS MITOYENNES ET À LA FACE INTÉRIEURE DES CLOISONS DES CORRIDORS. LE LOYER N'EST PAS CALCULÉ EN FONCTION DU NOMBRE DE PIEDS CARRÉS.



Le ST-MICHEL

appartements contemporains

3250, HENRI-BOURASSA EST, MONTRÉAL-NORD

+ UNITÉ TYPE B3

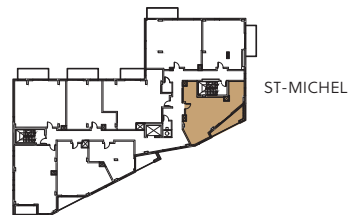
2 CHAMBRES

LOYER MENSUEL À PARTIR DE
1789\$

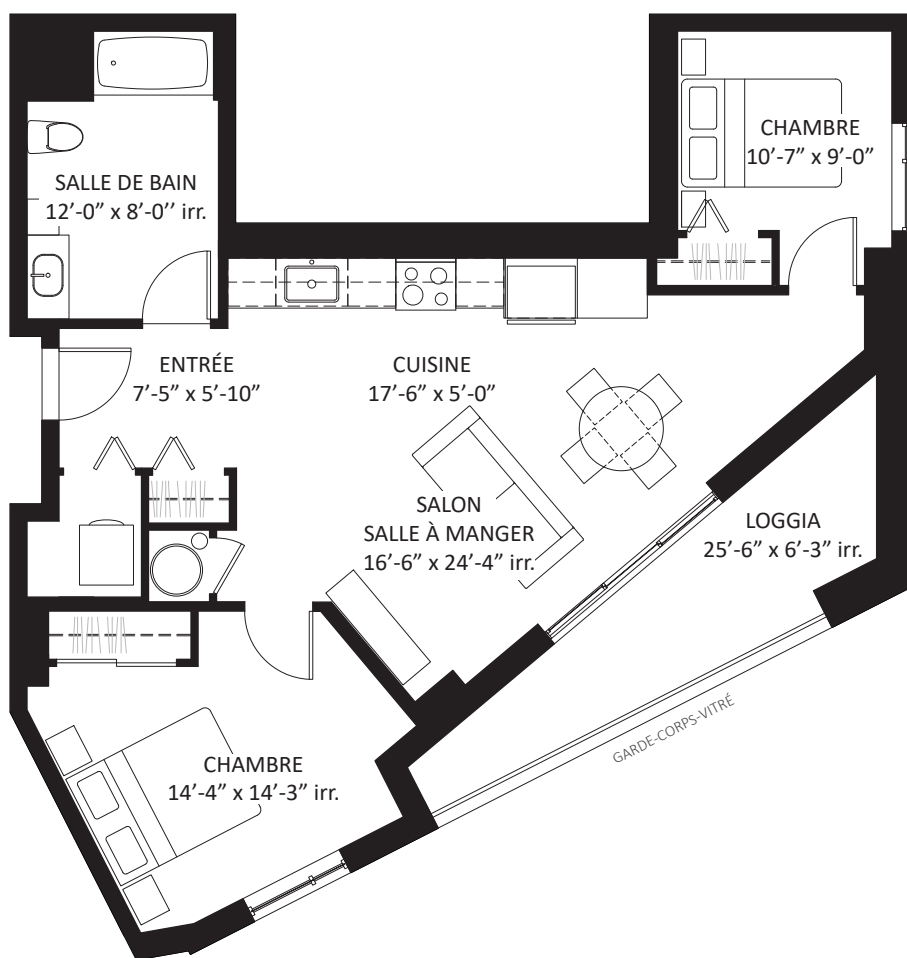
+/-853 p.ca + loggia 107 p.ca

ÉTAGE: 2

UNITÉ: 201



HENRI-BOURASSA EST



Les Immeubles Almigra 2 Inc.
Almigra Real Estate 2 Inc.

438-375-4329

info@lesaintmichel.ca
www.lesaintmichel.ca

LE PROMOTEUR SE RÉSERVE LE DROIT DE FAIRE LES MODIFICATIONS QU'IL JUGE NÉCESSAIRES. LES DIMENSIONS ET SUPERFICIES "TEL QUE CONSTRUIT" PEUVENT VARIER DE CELLES INDICUÉES. LES DIMENSIONS LINÉAIRES INDICUÉES SONT CALCULÉES D'UN MUR INTÉRIEUR À UN AUTRE. LES SUPERFICIES INDICUÉES SONT CALCULÉES DE LA FACE EXTÉRIEURE DES MURS EXTÉRIEURS, AU CENTRE DES CLOISONS MITOYENNES ET À LA FACE INTÉRIEURE DES CLOISONS DES CORRIDORS. LE LOYER N'EST PAS CALCULÉ EN FONCTION DU NOMBRE DE PIEDS CARRÉS.



Le ST-MICHEL

appartements contemporains

3250, HENRI-BOURASSA EST, MONTRÉAL-NORD

+ UNITÉ TYPE B4

2 CHAMBRES

LOYER MENSUEL À PARTIR DE
2 099\$

+/-1023 p.ca + balcon 108 p.ca

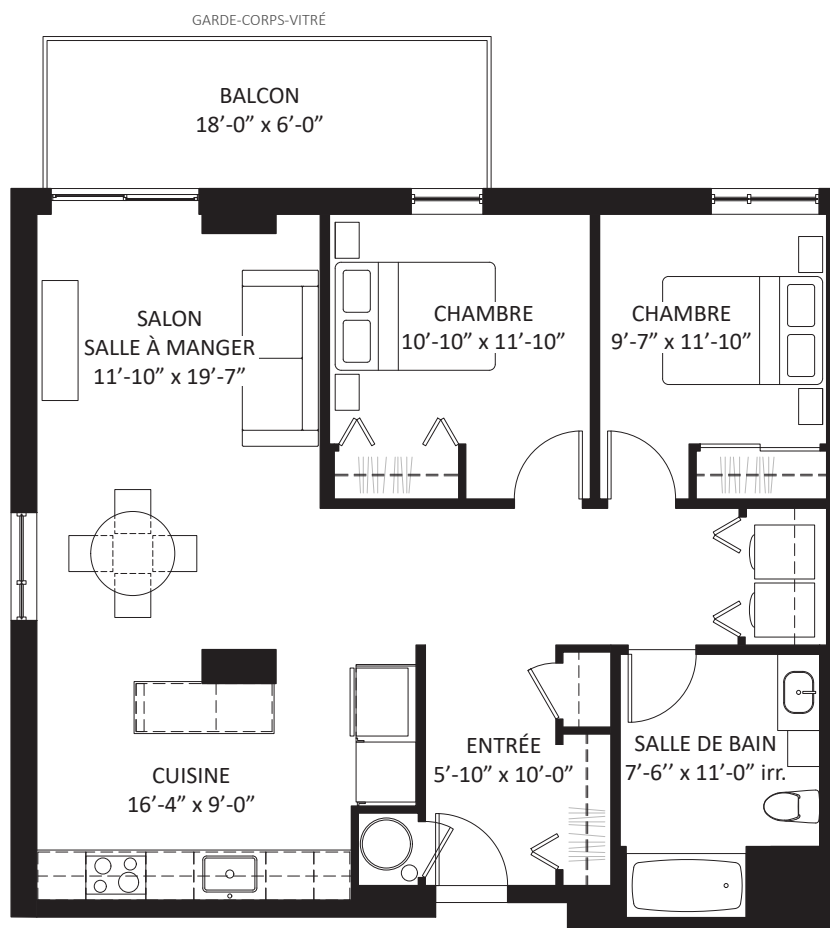
ÉTAGE : 1, 2, 3, 4, 5, 6

UNITÉS : 103 / 203 / 303 / 403 / 503 / 603

LOGEMENT ACCESSIBLE



HENRI-BOURASSA EST



Les Immeubles Almigra 2 Inc.
Almigra Real Estate 2 Inc.

438-375-4329

info@lesaintmichel.ca
www.lesaintmichel.ca

LE PROMOTEUR SE RÉSERVE LE DROIT DE FAIRE LES MODIFICATIONS QU'IL JUGE NÉCESSAIRES. LES DIMENSIONS ET SUPERFICIES "TEL QUE CONSTRUIT" PEUVENT VARIER DE CELLES INDICUÉES. LES DIMENSIONS LINÉAIRES INDICUÉES SONT CALCULÉES D'UN MUR INTÉRIEUR À UN AUTRE. LES SUPERFICIES INDICUÉES SONT CALCULÉES DE LA FACE EXTÉRIEURE DES MURS EXTÉRIEURS, AU CENTRE DES CLOISONS MITOYENNES ET À LA FACE INTÉRIEURE DES CLOISONS DES CORRIDORS. LE LOYER N'EST PAS CALCULÉ EN FONCTION DU NOMBRE DE PIEDS CARRÉS.



Le ST-MICHEL

appartements contemporains

3250, HENRI-BOURASSA EST, MONTRÉAL-NORD

+ UNITÉ TYPE B5

2 CHAMBRES

LOYER MENSUEL À PARTIR DE
2 076\$

+/- 998 p.ca + balcon 84 p.ca

ÉTAGE : 1, 3, 6

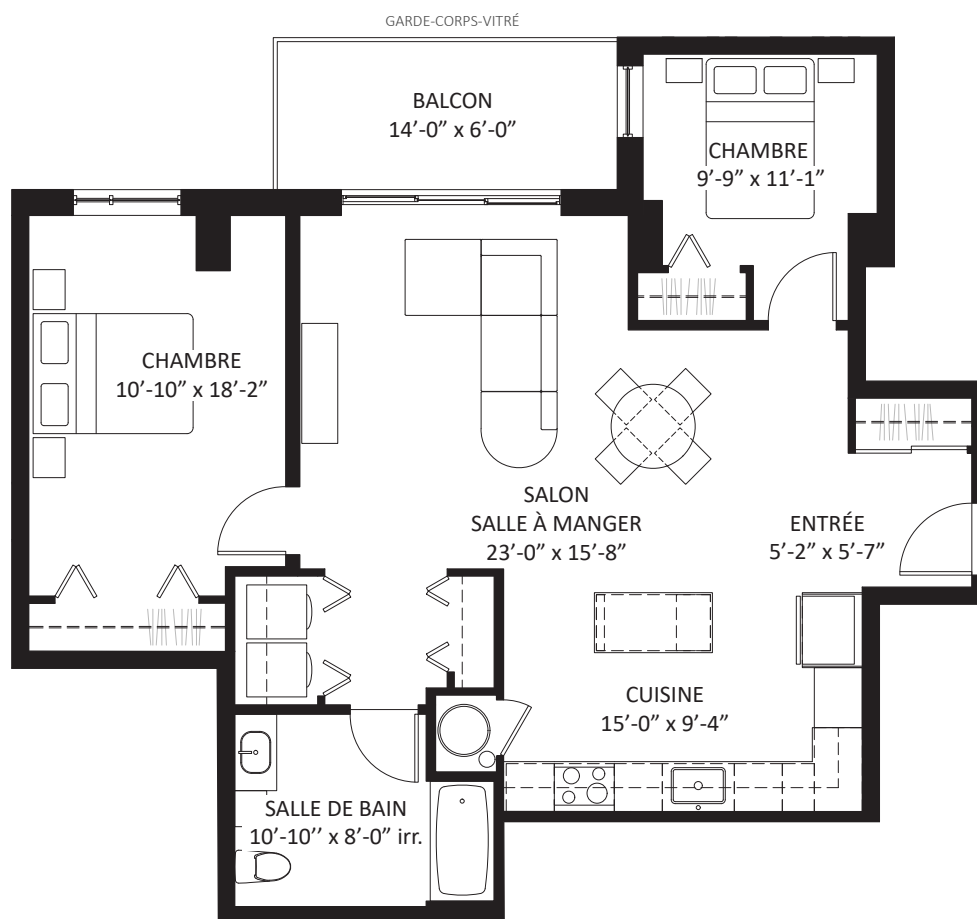
UNITÉS : 104 / 304 / 604

LOGEMENT ADAPTABLE



ST-MICHEL

HENRI-BOURASSA EST



Les Immeubles Almigra 2 Inc.
Almigra Real Estate 2 Inc.

438-375-4329

info@lesaintmichel.ca
www.lesaintmichel.ca

LE PROMOTEUR SE RÉSERVE LE DROIT DE FAIRE LES MODIFICATIONS QU'IL JUGE NÉCESSAIRES. LES DIMENSIONS ET SUPERFICIES "TEL QUE CONSTRUIT" PEUVENT VARIER DE CELLES INDICUÉES. LES DIMENSIONS LINÉAIRES INDICUÉES SONT CALCULÉES D'UN MUR INTÉRIEUR À UN AUTRE. LES SUPERFICIES INDICUÉES SONT CALCULÉES DE LA FACE EXTÉRIEURE DES MURS EXTÉRIEURS, AU CENTRE DES CLOISONS MITOYENNES ET À LA FACE INTÉRIEURE DES CLOISONS DES CORRIDORS. LE LOYER N'EST PAS CALCULÉ EN FONCTION DU NOMBRE DE PIEDS CARRÉS.



Le ST-MICHEL

appartements contemporains

3250, HENRI-BOURASSA EST, MONTRÉAL-NORD

+ UNITÉ TYPE B6

2 CHAMBRES

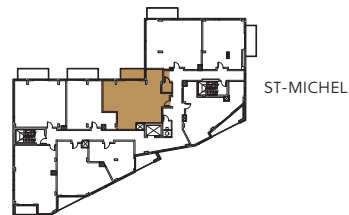
LOYER MENSUEL À PARTIR DE
2 212\$

+/-1073 p.ca + balcon 84 p.ca

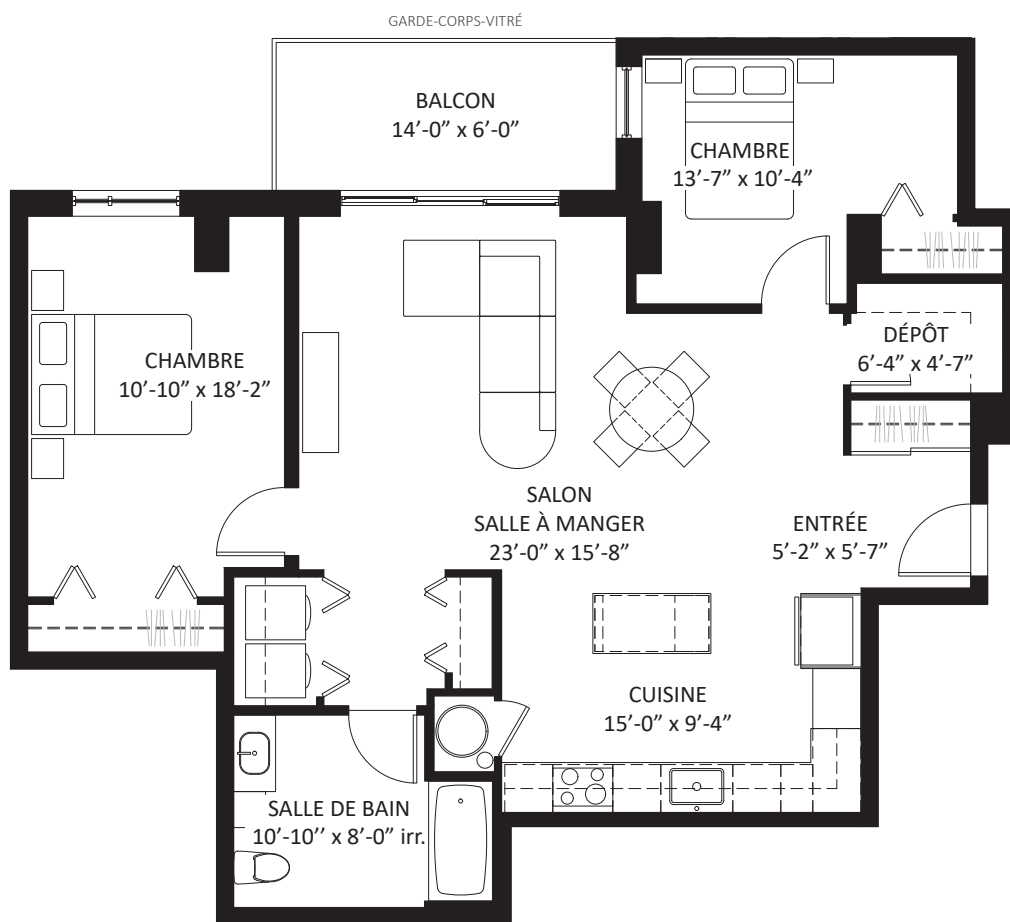
ÉTAGE: 2, 4, 5

UNITÉS: 204 / 404 / 504

LOGEMENT ADAPTABLE



HENRI-BOURASSA EST



Les Immeubles Almigra 2 Inc.
Almigra Real Estate 2 Inc.

438-375-4329

info@lesaintmichel.ca
www.lesaintmichel.ca

LE PROMOTEUR SE RÉSERVE LE DROIT DE FAIRE LES MODIFICATIONS QU'IL JUGE NÉCESSAIRES. LES DIMENSIONS ET SUPERFICIES "TEL QUE CONSTRUIT" PEUVENT VARIER DE CELLES INDIQUÉES. LES DIMENSIONS LINÉAIRES INDIQUÉES SONT CALCULÉES D'UN MUR INTÉRIEUR À UN AUTRE. LES SUPERFICIES INDIQUÉES SONT CALCULÉES DE LA FACE EXTÉRIEURE DES MURS EXTÉRIEURS, AU CENTRE DES CLOISONS MITOYENNES ET À LA FACE INTÉRIEURE DES CLOISONS DES CORRIDORS. LE LOYER N'EST PAS CALCULÉ EN FONCTION DU NOMBRE DE PIEDS CARRÉS.



Le ST-MICHEL

appartements contemporains

3250, HENRI-BOURASSA EST, MONTRÉAL-NORD

+ UNITÉ TYPE B7

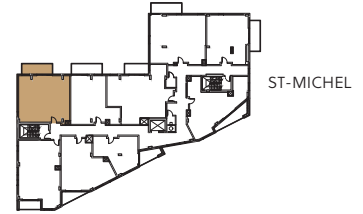
2 CHAMBRES

LOYER MENSUEL À PARTIR DE
1 879\$

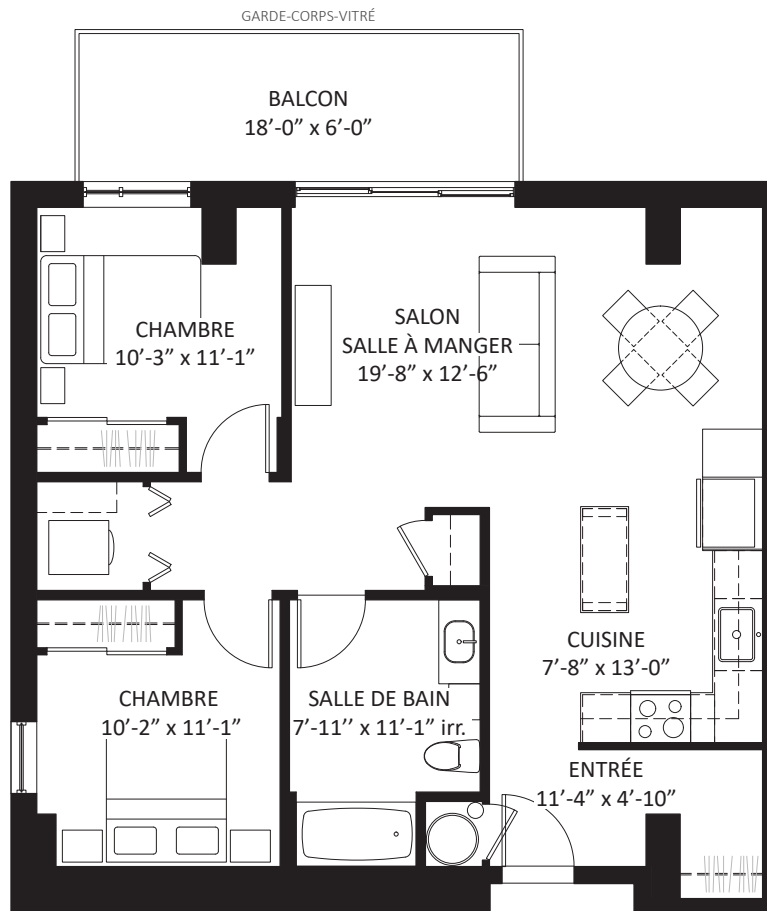
+/- 903 p.ca + balcon 108 p.ca

ÉTAGE: 1, 2, 3, 4, 5, 6

UNITÉS: 106 / 206 / 306 / 406 / 506 / 606



HENRI-BOURASSA EST



Les Immeubles Almigra 2 Inc.
Almigra Real Estate 2 Inc.

438-375-4329

info@lesaintmichel.ca
www.lesaintmichel.ca

LE PROMOTEUR SE RÉSERVE LE DROIT DE FAIRE LES MODIFICATIONS QU'IL JUGE NÉCESSAIRES. LES DIMENSIONS ET SUPERFICIES "TEL QUE CONSTRUIT" PEUVENT VARIER DE CELLES INDICUÉES. LES DIMENSIONS LINÉAIRES INDICUÉES SONT CALCULÉES D'UN MUR INTÉRIEUR À UN AUTRE. LES SUPERFICIES INDICUÉES SONT CALCULÉES DE LA FACE EXTÉRIEURE DES MURS EXTÉRIEURS, AU CENTRE DES CLOISONS MITOYENNES ET À LA FACE INTÉRIEURE DES CLOISONS DES CORRIDORS. LE LOYER N'EST PAS CALCULÉ EN FONCTION DU NOMBRE DE PIEDS CARRÉS.



Le ST-MICHEL

appartements contemporains

3250, HENRI-BOURASSA EST, MONTRÉAL-NORD

+ UNITÉ TYPE B8

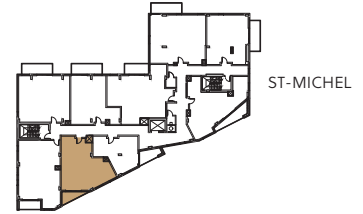
2 CHAMBRES

LOYER MENSUEL À PARTIR DE
1 685\$

+/-797 p.ca + loggia 62 p.ca

ÉTAGE : 3, 4, 5, 6

UNITÉS : 308 / 408 / 508 / 608



HENRI-BOURASSA EST



Les Immeubles Almigra 2 Inc.
Almigra Real Estate 2 Inc.

438-375-4329

info@lesaintmichel.ca
www.lesaintmichel.ca

LE PROMOTEUR SE RÉSERVE LE DROIT DE FAIRE LES MODIFICATIONS QU'IL JUGE NÉCESSAIRES. LES DIMENSIONS ET SUPERFICIES "TEL QUE CONSTRUIT" PEUVENT VARIER DE CELLES INDICUÉES. LES DIMENSIONS LINÉAIRES INDICUÉES SONT CALCULÉES D'UN MUR INTÉRIEUR À UN AUTRE. LES SUPERFICIES INDICUÉES SONT CALCULÉES DE LA FACE EXTÉRIEURE DES MURS EXTÉRIEURS, AU CENTRE DES CLOISONS MITOYENNES ET À LA FACE INTÉRIEURE DES CLOISONS DES CORRIDORS. LE LOYER N'EST PAS CALCULÉ EN FONCTION DU NOMBRE DE PIEDS CARRÉS.



Le ST-MICHEL

appartements contemporains

3250, HENRI-BOURASSA EST, MONTRÉAL-NORD

+ UNITÉ TYPE B9

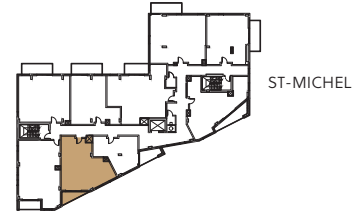
2 CHAMBRES

LOYER MENSUEL À PARTIR DE
1 725\$

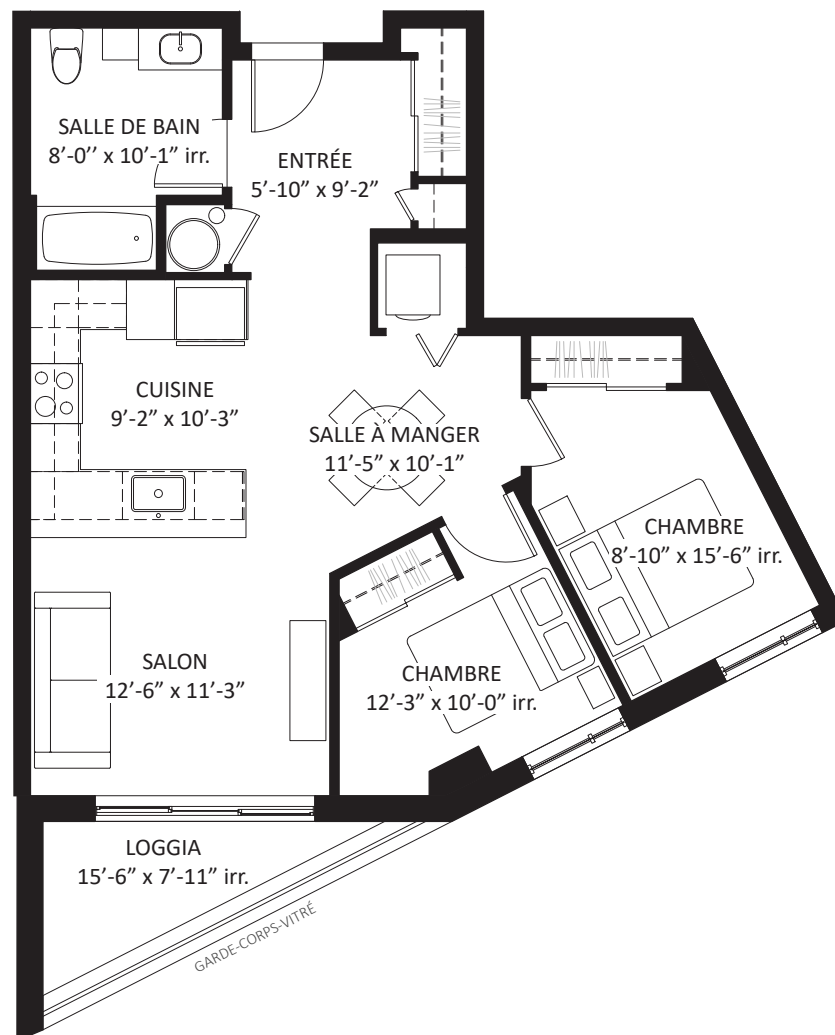
+/-821 p.ca + loggia 62 p.ca

ÉTAGE : 2

UNITÉ : 208



HENRI-BOURASSA EST



A Les Immeubles Almigra 2 Inc.
Almigra Real Estate 2 Inc.

438-375-4329

info@lesaintmichel.ca
www.lesaintmichel.ca

LE PROMOTEUR SE RÉSERVE LE DROIT DE FAIRE LES MODIFICATIONS QU'IL JUGE NÉCESSAIRES. LES DIMENSIONS ET SUPERFICIES "TEL QUE CONSTRUIT" PEUVENT VARIER DE CELLES INDICUÉES. LES DIMENSIONS LINÉAIRES INDICUÉES SONT CALCULÉES D'UN MUR INTÉRIEUR À UN AUTRE. LES SUPERFICIES INDICUÉES SONT CALCULÉES DE LA FACE EXTÉRIEURE DES MURS EXTÉRIEURS, AU CENTRE DES CLOISONS MITOYENNES ET À LA FACE INTÉRIEURE DES CLOISONS DES CORRIDORS. LE LOYER N'EST PAS CALCULÉ EN FONCTION DU NOMBRE DE PIEDS CARRÉS.



Le ST-MICHEL

appartements contemporains

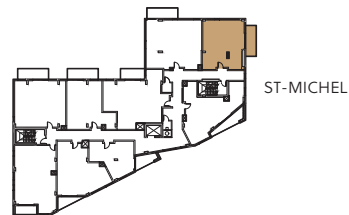
3250, HENRI-BOURASSA EST, MONTRÉAL-NORD

+ UNITÉ TYPE C1

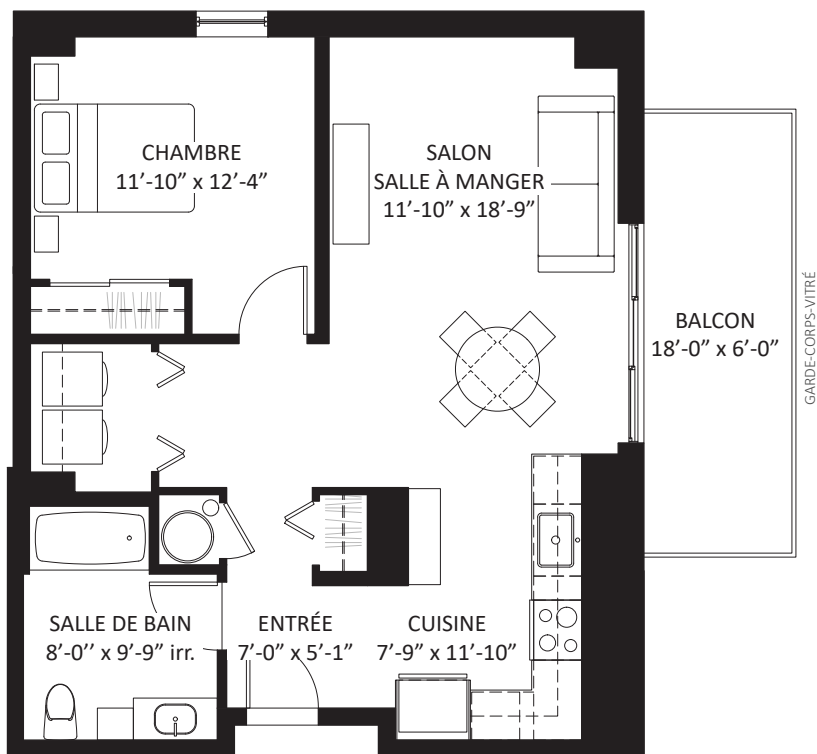
1 CHAMBRE

LOYER MENSUEL À PARTIR DE
1 642\$

+/-779 p.ca + balcon 108 p.ca
ÉTAGE: 2, 3, 4, 5
UNITÉS: 202 / 302 / 402 / 502



HENRI-BOURASSA EST



Les Immeubles Almigra 2 Inc.
Almigra Real Estate 2 Inc.

438-375-4329

info@lesaintmichel.ca
www.lesaintmichel.ca

LE PROMOTEUR SE RÉSERVE LE DROIT DE FAIRE LES MODIFICATIONS QU'IL JUGE NÉCESSAIRES. LES DIMENSIONS ET SUPERFICIES "TEL QUE CONSTRUIT" PEUVENT VARIER DE CELLES INDICUÉES. LES DIMENSIONS LINÉAIRES INDICUÉES SONT CALCULÉES D'UN MUR INTÉRIEUR À UN AUTRE. LES SUPERFICIES INDICUÉES SONT CALCULÉES DE LA FACE EXTÉRIEURE DES MURS EXTÉRIEURS, AU CENTRE DES CLOISONS MITOYENNES ET À LA FACE INTÉRIEURE DES CLOISONS DES CORRIDORS. LE LOYER N'EST PAS CALCULÉ EN FONCTION DU NOMBRE DE PIEDS CARRÉS.



Le ST-MICHEL

appartements contemporains

3250, HENRI-BOURASSA EST, MONTRÉAL-NORD

+ UNITÉ TYPE C2

1 CHAMBRE

LOYER MENSUEL À PARTIR DE
1 499\$

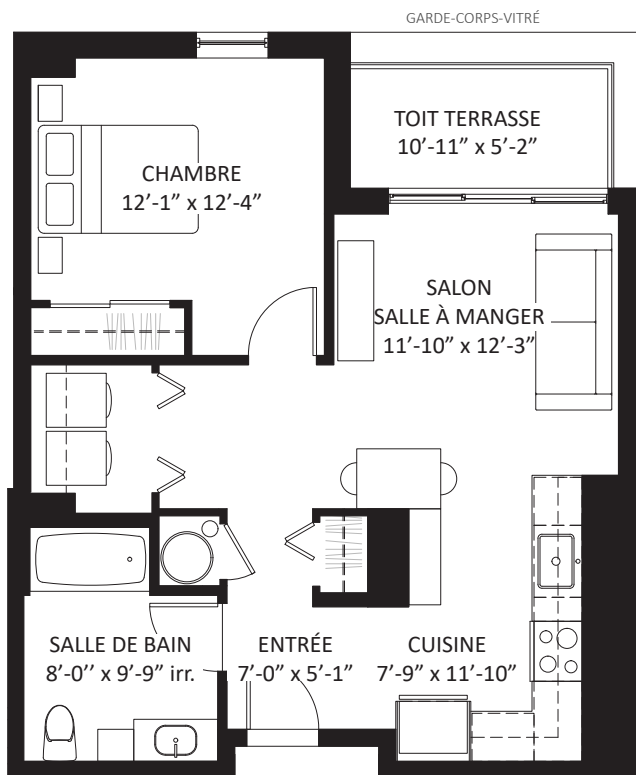
+/-697 p.ca + toit terrasse 57 p.ca

ÉTAGE: 6

UNITÉ: 602



HENRI-BOURASSA EST



Les Immeubles Almigra 2 Inc.
Almigra Real Estate 2 Inc.

438-375-4329

info@lesaintmichel.ca
www.lesaintmichel.ca

LE PROMOTEUR SE RÉSERVE LE DROIT DE FAIRE LES MODIFICATIONS QU'IL JUGE NÉCESSAIRES. LES DIMENSIONS ET SUPERFICIES "TEL QUE CONSTRUIT" PEUVENT VARIER DE CELLES INDICUÉES. LES DIMENSIONS LINÉAIRES INDICUÉES SONT CALCULÉES D'UN MUR INTÉRIEUR À UN AUTRE. LES SUPERFICIES INDICUÉES SONT CALCULÉES DE LA FACE EXTÉRIEURE DES MURS EXTÉRIEURS, AU CENTRE DES CLOISONS MITOYENNES ET À LA FACE INTÉRIEURE DES CLOISONS DES CORRIDORS. LE LOYER N'EST PAS CALCULÉ EN FONCTION DU NOMBRE DE PIEDS CARRÉS.



Le ST-MICHEL

appartements contemporains

3250, HENRI-BOURASSA EST, MONTRÉAL-NORD

+ UNITÉ TYPE C3

1 CHAMBRE

LOYER MENSUEL À PARTIR DE
1 498\$

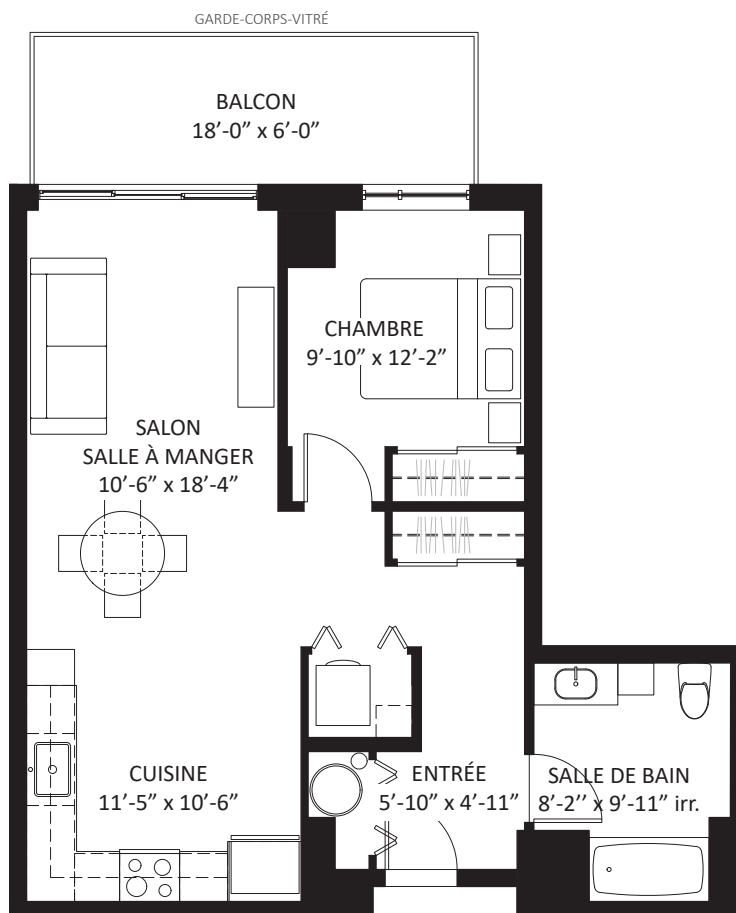
+/-711 p.ca + balcon 108 p.ca

ÉTAGE: 1, 2, 3, 4, 5, 6

UNITÉS: 105 / 205 / 305 / 405 / 505 / 605



HENRI-BOURASSA EST



Les Immeubles Almigra 2 Inc.
Almigra Real Estate 2 Inc.

438-375-4329

info@lesaintmichel.ca
www.lesaintmichel.ca

LE PROMOTEUR SE RÉSERVE LE DROIT DE FAIRE LES MODIFICATIONS QU'IL JUGE NÉCESSAIRES. LES DIMENSIONS ET SUPERFICIES "TEL QUE CONSTRUIT" PEUVENT VARIER DE CELLES INDICUÉES. LES DIMENSIONS LINÉAIRES INDICUÉES SONT CALCULÉES D'UN MUR INTÉRIEUR À UN AUTRE. LES SUPERFICIES INDICUÉES SONT CALCULÉES DE LA FACE EXTÉRIEURE DES MURS EXTÉRIEURS, AU CENTRE DES CLOISONS MITOYENNES ET À LA FACE INTÉRIEURE DES CLOISONS DES CORRIDORS. LE LOYER N'EST PAS CALCULÉ EN FONCTION DU NOMBRE DE PIEDS CARRÉS.



Le ST-MICHEL

appartements contemporains

3250, HENRI-BOURASSA EST, MONTRÉAL-NORD

+ UNITÉ TYPE C4

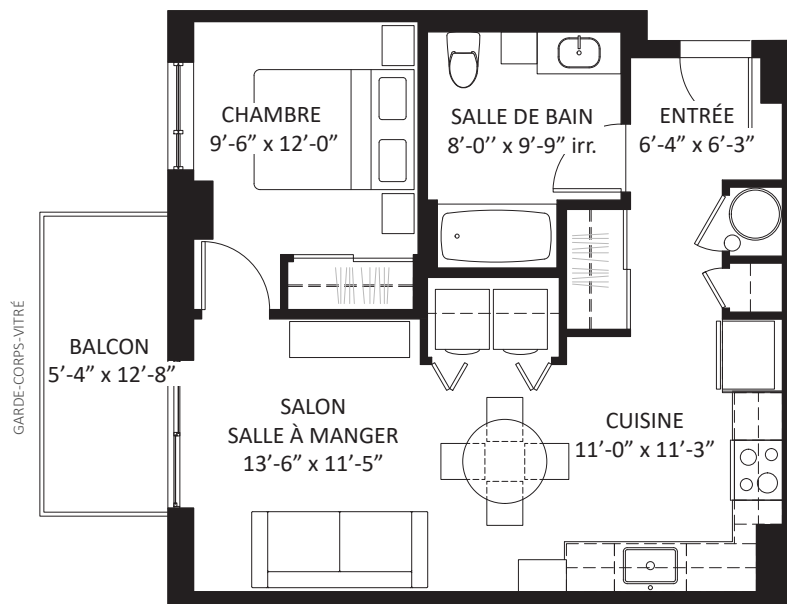
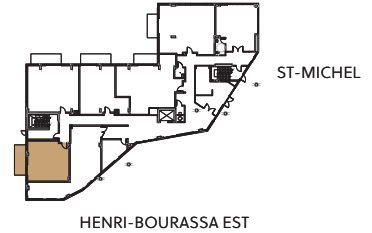
1 CHAMBRE

LOYER MENSUEL À PARTIR DE
1 219\$

+/- 608 p.ca + terrasse 122 p.ca

ÉTAGE : 1

UNITÉ : 110



A Les Immeubles Almigra 2 Inc.
Almigra Real Estate 2 Inc.

438-375-4329

info@lesaintmichel.ca
www.lesaintmichel.ca

LE PROMOTEUR SE RÉSERVE LE DROIT DE FAIRE LES MODIFICATIONS QU'IL JUGE NÉCESSAIRES. LES DIMENSIONS ET SUPERFICIES "TEL QUE CONSTRUIT" PEUVENT VARIER DE CELLES INDICUÉES. LES DIMENSIONS LINÉAIRES INDICUÉES SONT CALCULÉES D'UN MUR INTÉRIEUR À UN AUTRE. LES SUPERFICIES INDICUÉES SONT CALCULÉES DE LA FACE EXTÉRIEURE DES MURS EXTÉRIEURS, AU CENTRE DES CLOISONS MITOYENNES ET À LA FACE INTÉRIEURE DES CLOISONS DES CORRIDORS. LE LOYER N'EST PAS CALCULÉ EN FONCTION DU NOMBRE DE PIEDS CARRÉS.



Le ST-MICHEL

appartements contemporains

3250, HENRI-BOURASSA EST, MONTRÉAL-NORD

+ UNITÉ TYPE D1

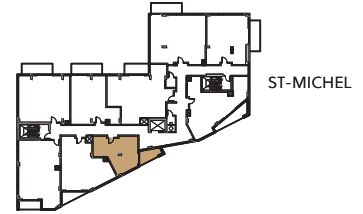
STUDIO

LOYER MENSUEL À PARTIR DE
1 089\$

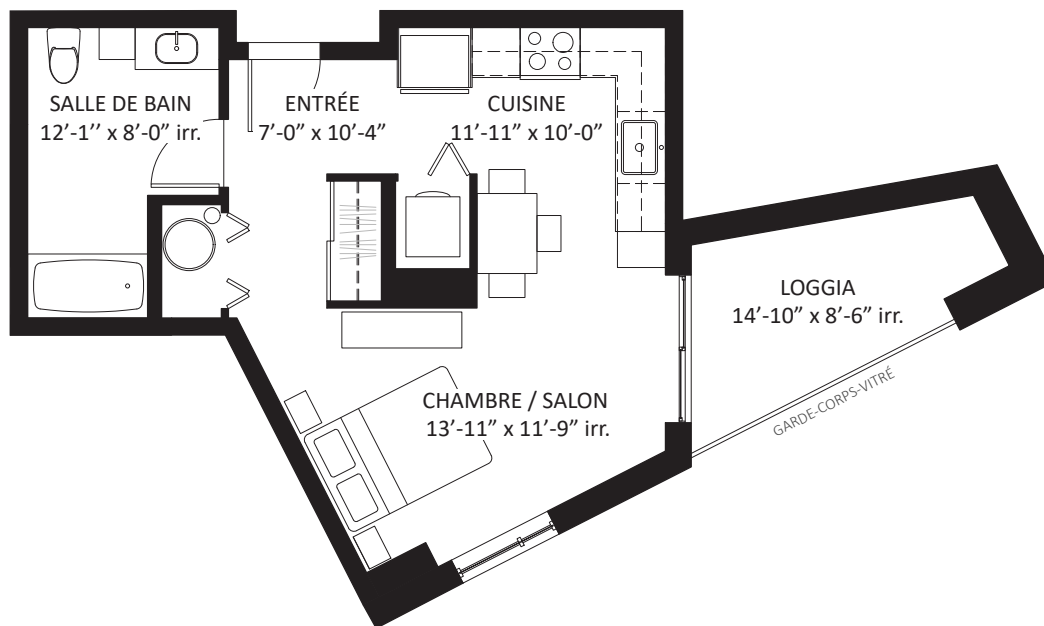
+/-485 p.ca + loggia 79 p.ca

ÉTAGE: 2, 3, 4, 5, 6

UNITÉS: 209 / 309 / 409 / 509 / 609



HENRI-BOURASSA EST



Les Immeubles Almigra 2 Inc.
Almigra Real Estate 2 Inc.

438-375-4329

info@lesaintmichel.ca
www.lesaintmichel.ca

LE PROMOTEUR SE RÉSERVE LE DROIT DE FAIRE LES MODIFICATIONS QU'IL JUGE NÉCESSAIRES. LES DIMENSIONS ET SUPERFICIES "TEL QUE CONSTRUIT" PEUVENT VARIER DE CELLES INDIQUÉES. LES DIMENSIONS LINÉAIRES INDIQUÉES SONT CALCULÉES D'UN MUR INTÉRIEUR À UN AUTRE. LES SUPERFICIES INDIQUÉES SONT CALCULÉES DE LA FACE EXTÉRIEURE DES MURS EXTÉRIEURS, AU CENTRE DES CLOISONS MITOYENNES ET À LA FACE INTÉRIEURE DES CLOISONS DES CORRIDORS. LE LOYER N'EST PAS CALCULÉ EN FONCTION DU NOMBRE DE PIEDS CARRÉS.



Le ST-MICHEL

appartements contemporains

3250, HENRI-BOURASSA EST, MONTRÉAL-NORD

+ REZ-DE-CHAUSSÉE

-  RANGEMENTS
-  SALLE DE COURRIER / COLIS
-  SALLE POLYVALENTE





Le ST-MICHEL

appartements contemporains

3250, HENRI-BOURASSA EST, MONTRÉAL-NORD

+ STATIONNEMENT

 STATIONNEMENT AVEC BORNE DE RECHARGE ÉLECTRIQUE

 STATIONNEMENT RÉSERVÉ AU SERVICE D'AUTOPARTAGE - COMMUNAUTO

 STATIONNEMENT ACCESSIBLE

 RANGEMENTS

 STATIONNEMENT À VÉLOS

