



Le ST-MICHEL

appartements contemporains

3250, HENRI-BOURASSA EST, MONTRÉAL-NORD

+ UNITÉ TYPE B4

2 CHAMBRES

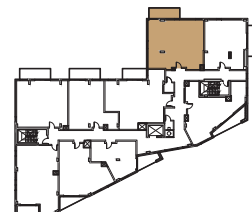
LOYER MENSUEL À PARTIR DE
2 099\$

+/-1023 p.ca + balcon 108 p.ca

ÉTAGE : 1, 2, 3, 4, 5, 6

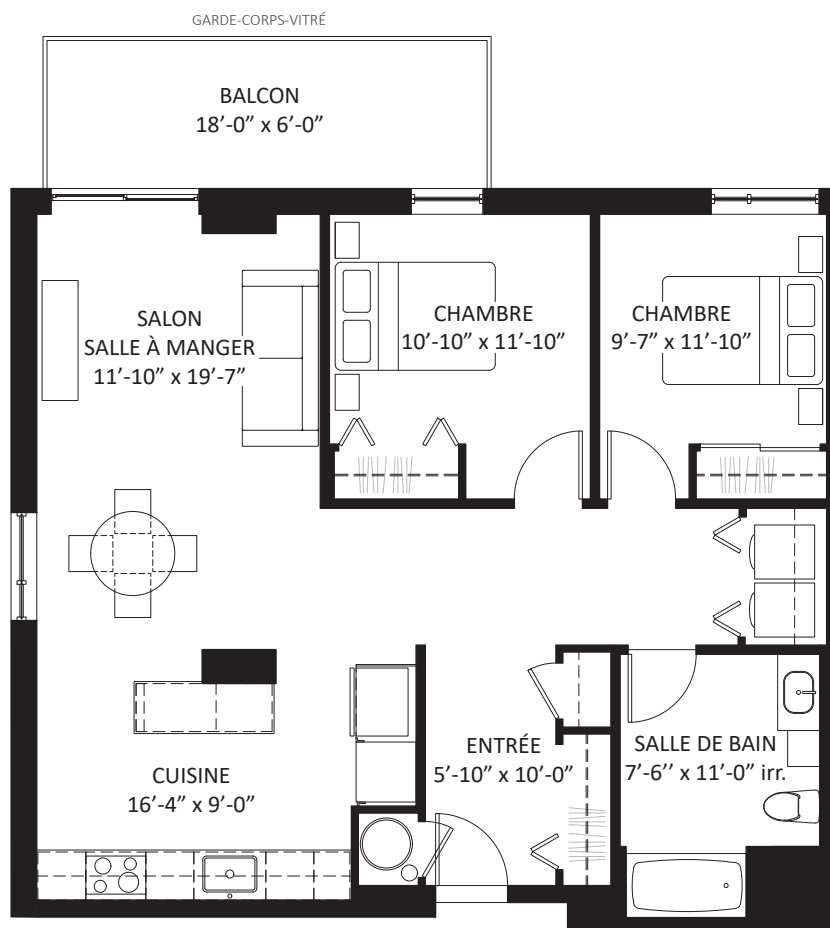
UNITÉS : 103 / 203 / 303 / 403 / 503 / 603

LOGEMENT ACCESSIBLE



ST-MICHEL

HENRI-BOURASSA EST



Les Immeubles Almigra 2 Inc.
Almigra Real Estate 2 Inc.

438-375-4329

info@lesaintmichel.ca
www.lesaintmichel.ca

LE PROMOTEUR SE RÉSERVE LE DROIT DE FAIRE LES MODIFICATIONS QU'IL JUGE NÉCESSAIRES. LES DIMENSIONS ET SUPERFICIES "TEL QUE CONSTRUIT" PEUVENT VARIER DE CELLES INDICUÉES. LES DIMENSIONS LINÉAIRES INDICUÉES SONT CALCULÉES D'UN MUR INTÉRIEUR À UN AUTRE. LES SUPERFICIES INDICUÉES SONT CALCULÉES DE LA FACE EXTÉRIEURE DES MURS EXTÉRIEURS, AU CENTRE DES CLOISONS MITOYENNES ET À LA FACE INTÉRIEURE DES CLOISONS DES CORRIDORS. LE LOYER N'EST PAS CALCULÉ EN FONCTION DU NOMBRE DE PIEDS CARRÉS.